

**MAISONS  
PIERRE**

**Vous êtes entreprenant, à la recherche  
d'une réelle opportunité professionnelle !**


**POURQUOI PAS  
UN NOUVEAU MÉTIER ?**

**DEVENEZ FRANCHISÉ MAISONS PIERRE**



**Votre avenir se construit ici !**

**[www.maisons-pierre.com](http://www.maisons-pierre.com)**



Vous souhaitez changer de métier,  
vous avez l'ambition de réussir  
professionnellement  
et vous vous sentez l'âme  
d'un entrepreneur...

**DEVENEZ  
FRANCHISÉ  
AVEC MAISONS PIERRE !**

**MAISONS PIERRE, NOTRE RAISON D'ÊTRE**

Depuis plus de 30 ans, Maisons Pierre défend le droit à chacun de pouvoir devenir propriétaire de sa maison, mais pas n'importe laquelle... une maison de qualité, confortable et performante au meilleur rapport qualité-prix. Si vous partagez ces mêmes valeurs, rejoignez la franchise Maisons Pierre pour ensemble, bâtir les fondations de votre réussite.

**MAISONS PIERRE, NOTRE MÉTIER**

Découvrez un métier de conviction et de passion, où tout est possible... Pour 9 français sur 10, devenir propriétaire représente un aboutissement, un rêve ! C'est aussi une étape importante dans la vie d'une famille, qui nécessite d'être bien informé et bien accompagné afin de prendre la bonne décision. A vous de faire découvrir à vos clients que leur rêve peut devenir réalité.

**DEVENIR FRANCHISÉ  
C'EST FACILE ET C'EST MAINTENANT**

# LES POINTS FORTS DE MAISONS PIERRE



IDF

LE 1<sup>ER</sup>  
CONSTRUCTEUR DE  
MAISONS  
EN ÎLE DE FRANCE



PLUS DE 37 000  
FAMILLES NOUS  
FONT CONFIANCE  
DEPUIS 1984



5 MAISONS  
LIVRÉES  
CHAQUE JOUR  
EN MOYENNE



90%  
DE NOS CLIENTS  
PRÊT À NOUS  
RECOMMANDER



UN BUDGET DE  
COMMUNICATION  
TRÈS IMPORTANT  
PLUS DE 4 MILLIONS  
D'EUROS EN 2015

Pierre Jude crée  
Maisons Pierre

1984

Près de 3 ans avant l'entrée en  
vigueur de la réglementation  
RT 2012, Maisons Pierre est  
le premier constructeur à  
proposer des maisons basse  
consommation (BBC)

2010

Afin de se développer  
au niveau national  
Maisons Pierre se  
lance en réseau  
de Franchise

2016

Maisons Pierre passe le  
cap de 1 000 maisons  
construites chaque année

1999

Précurseur une fois de plus,  
Maisons Pierre propose des  
maisons à effet joule encore  
plus performantes et écono-  
miques que le gamme RT  
2012... Prémices de la RT 2020

2015

**OBJECTIF:**  
**DEVENIR LE 1<sup>ER</sup>**  
**CONSTRUCTEUR**  
**NATIONAL**

# UN ATOUT : NE PAS ÊTRE DU MÉTIER

## NOTRE SAVOIR FAIRE SPÉCIFIQUE VOUS SERA PLUS FACILE

### Formations continues et gratuites pour vous et tous vos collaborateurs :

- ◇ Commerciale
- ◇ Technique
- ◇ Administrative
- ◇ Managériale

### Assistance et conseil personnalisés :

- ◇ Aide au choix du local
- ◇ Aide à la création de la société
- ◇ Aide au recrutement
- ◇ Aide au financement
- ◇ Une adaptation du savoir-faire au niveau local
- ◇ Transmission permanente d'informations
- ◇ Une veille juridique, commerciale et technique
- ◇ Analyses
- ◇ Un support informatique et des outils performants



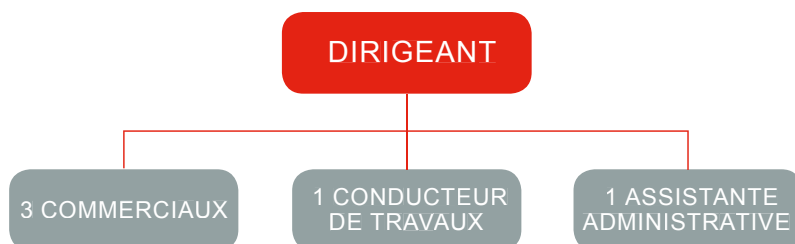
### Animations :

- ◇ Club clientèle relationnel
- ◇ Concours divers
- ◇ Réunion dynamique de groupe
- ◇ Commissions
- ◇ Convention nationale

# ASSUREZ VOTRE AVENIR

## La franchise **MAISONS PIERRE** c'est :

### ◇ Une entreprise à taille humaine :



### ◇ Un métier valorisant et humain :

Accompagner les français dans la réalisation de leur rêve à savoir ; être propriétaire de sa maison individuelle

### ◇ Un métier riche et varié :

Dominante commerciale (le contact humain prévaut), mais également administratif et technique

### ◇ La constitution d'un double patrimoine :

La valeur de la société franchisée ainsi que la SCI patrimoniale de la maison témoin

### ◇ Création d'emplois familiaux :

Avec votre franchise **MAISONS PIERRE** vous pourrez créer des emplois pour votre famille et vos proches

### ◇ Une forte rentabilité :

Vos revenus seront confortables  
Vous percevrez les bénéfices de votre entreprise

### ◇ Une absence de stock

### ◇ Un très faible risque d'entreprendre :

Seuil de rentabilité très bas et marges importantes

# UNE REDEVANCE : POURQUOI ?

Pour bénéficier **de l'ensemble d'un savoir-faire** , et ce, dans tous les domaines d'activité de votre nouvelle franchise MAISONS PIERRE.

Pour l'**utilisation de l'enseigne**

Pour une zone de chalandise **exclusive**

Pour le **suivi et l'animation du réseau** (commissions, journal interne, club & parrainage...)

Pour la **recherche et développement**

Pour des prix négociés avec des **partenaires au niveau national**

Pour les **formations**

Pour une **assistance et un conseil** permanent

Pour bénéficier de la **notoriété de la marque** et d'un budget de promotion et communication très important.





# UN MARCHÉ D'AVENIR TRÈS IMPORTANT

- ◇ Important déficit de logements en France
- ◇ Marché durablement porteur et à fort potentiel :
  - Loyers élevés
  - Faible pourcentage des français propriétaires de leur logement
  - Faible pourcentage des français propriétaires d'une maison individuelle
- ◇ Le Prêt à Taux Zéro solvabilisant la cible des primo accédants et pouvant financer jusqu'à 40% de l'opération
- ◇ +36,4%<sup>1</sup> des ventes de maisons individuelles en France sur la période août 2015 août 2016
- ◇ Taux d'intérêt durablement bas
- ◇ 67%<sup>2</sup> des professionnels de l'immobilier sont optimistes pour 2016



<sup>1</sup> Source Caron marketing étude Markemetron

<sup>2</sup> Source Crédit Foncier

# VOTRE AVENIR EN CHIFFRES

Entreprendre pour réussir une nouvelle vie professionnelle !

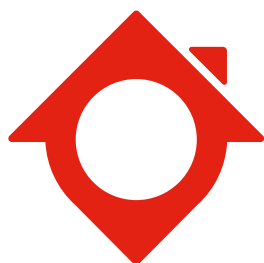
Nature du contrat	Contrat de franchise
Engagement	5 ans
Investissement	A partir de 100 000 euros* dont apport de 50 000 euros
Droit d'entrée	30 000 euros HT
Coût d'intégration	10 000 euros HT
Redevance commerciale	5.000 € / vente
Redevance publicitaire	2.000 € / mois**
Zone de chalandise	Exclusivité de prospection et de construction
Marge brute indicative	Environ 30%
Seuil de rentabilité	2 maisons par mois
Formations	Continues et gratuites
Assistance et conseil	Gratuits
Aide au financement	Gratuite
Aide au recrutement	Gratuite

\*Variable selon l'apport et les hypothèses du business plan établi par le franchisé

\*\* 3.000 € / mois la deuxième année ; 4.000 € / mois la troisième année.







# MAISONS PIERRE

## REJOIGNEZ-NOUS !

**Notre réussite** ne s'est pas improvisée ; elle repose sur 4 obsessions, partagées par toutes nos équipes et tous nos partenaires affiliés : l'obsession de la qualité de nos maisons, l'obsession de la transparence, l'obsession du respect de nos engagements et l'obsession de faire toujours plus et mieux.

**Votre réussite** ne s'improvise pas, elle est l'adéquation de votre talent, de votre sens du relationnel, de vos qualités de manager, de votre conviction à mettre en application notre savoir-faire, dans le respect de nos valeurs identitaires.

**0 800 943 999**

Service & appel  
gratuits

**franchise@maisons-pierre.com**

**www.maisons-pierre.com**



MAISONS PIERRE – DEPARTEMENT FRANCHISE  
Immeuble Pyramide - Etage 2 - 36, avenue Pierre Brossolette - 92240 Malakoff  
Tél. +33 1 55 60 27 50 / Fax. +33 1 48 25 76 22